

## จับตาดูอย่างใกล้ชิด ... (อาจจะมึลัน หน่อยๆ)

### SET Index

**ภาพสัญญาณหลัก / (ภาพที่ 1)** รูปแบบการแกว่งตัวของแนวโน้มในระยะกลาง ยังคงอยู่ในขาสูง ซึ่งถ้าดูกันตามภาพนี้ เราก็ต้องเห็นการขึ้นไปแกว่งตัวเหนือพื้นที่ 1585-1590 ให้ได้เด็ดขาด จึงจะเป็นการขึ้นเพื่อทำลายแนวโน้มขาสูงนี้ได้ แต่ตราบดีก็ตาม หากยังอยู่ต่ำกว่าเราก็ยังคงต้องระวังแรงกดดันของโครงสร้าง ที่พร้อมจะสร้างการอ่อนตัวตามมาได้ทุกเมื่อ... หรือตอนนี้ เราอาจจะดูระดับแนวต้านเบื้องต้นระดับ 1580+/- หากสามารถจะผ่านไปยืนระดับนี้ได้อย่างมั่นคง โอกาสผ่าน 1585-1590 ก็มีความเป็นไปได้สูง เพื่อทดสอบแนวต้านสำคัญจริงๆ ที่ 1600-1620... ดังนั้น สัปดาห์นี้ ต้องตามกันอย่างใกล้ชิด

**ภาพระยะสั้น (ภาพที่ 2)** สำหรับในต้นสัปดาห์นี้ จากการแกว่งตัวในระยะ 3-4 ที่ผ่านมา หลังจากการขึ้นมาจากระดับ 1530+/- นั้น รูปแบบการแกว่งตัวในรอบ 1560-1575 แล้วมีการผ่านระดับ 1575 ขึ้นมาขึ้นได้ เราอาจจะมองได้ว่า โครงสร้างนี้ดูเป็นแนวโน้มเชิงบวกเล็กๆ ก็ว่าได้ ซึ่งหมายถึงรูปแบบ Bullish Flag นั้นเอง และหากไม่มีการลงมาเล่นต่ำกว่าพื้นที่ 1575-1574 เราก็อาจจะต้องดูแนวโน้มการขึ้นที่คาดหวังได้ถึงระดับ 1600+/- (1600-1610) หรืออาจจะแรงไปถึงระดับ 1620+/- เลยก็ได้... แต่อย่างไรก็ตาม การขึ้นที่กล่าวมานี้ ต้องว่ากันด้วยปริมาณการซื้อขายที่ควรต้องมี 5 หมื่นล้าน หรือ ระดับ 4.8-5.00 หมื่นล้าน จึงจะดูดี เพราะจะหมายถึง โอกาสขึ้นในคลื่นยาวๆ ต่อไปตามภาพใหญ่ จะมีตามมา (สรุป 1575 ยืนได้ดูดี)

### กลยุทธ์การลงทุน

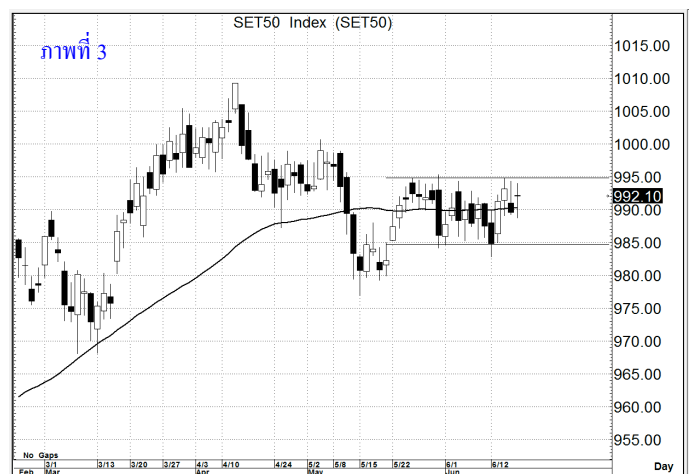
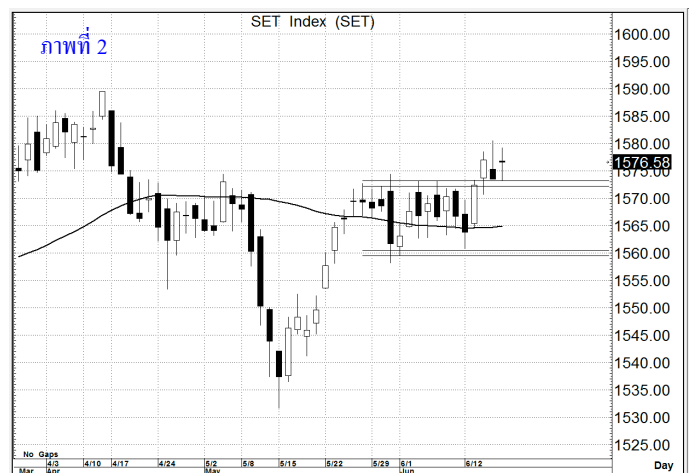
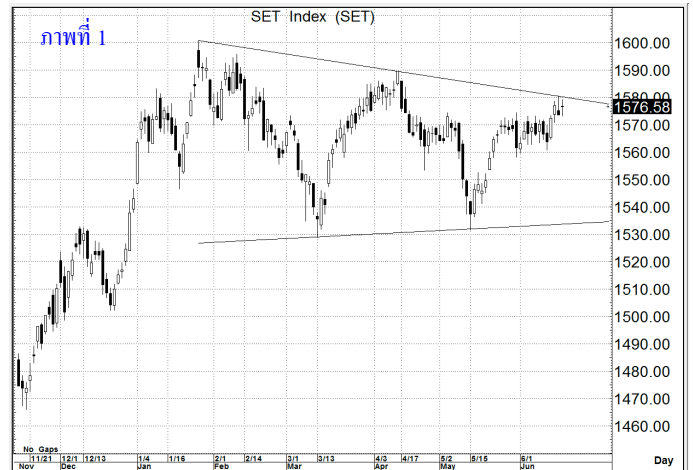
**ลงทุนจริง รอจังหวะอ่อนตัว หรือ ถ้าจะซื้อ ต้องเลือกตัวต่ำๆ ... ส่วนการเก็งกำไรระยะสั้น** หรือ ในสัปดาห์นี้ หากเห็นการอ่อนตัวลงมาต่ำกว่า 1570 ให้ระวัง ยิ่งถ้าต่ำกว่า 1565 ด้วยแล้วควรรอดูๆ ระวังใหม่... ยืนพื้นที่ 1575-1574 จึงจะน่าเล่นกว่า  
**แนวรับ 1,575-1,574 แนวต้าน 1,585-1,590**

### SET50 Index

**สัญญาณเทคนิค / (ภาพที่ 3)** ด้วยรูปแบบของการแกว่งตัวในระยะสั้นที่อยู่ในทิศทาง และความน่าจะเป็นคล้ายกับ SET Index การขึ้นใดๆ ที่ไม่ผ่านพื้นที่ 995-1000 โอกาสพลิกลงมาต่ำๆ ยังคงมีความเป็นไปได้ หรือ หาก พลิกต่ำกว่า 985 ก่อนเลยนั้น แนวโน้มการลงลึกๆ จะตามมา  
**กลยุทธ์**

**เห็น รอ หรือ ยืน 1000 ได้ เล่นขึ้น (ต่ำกว่า 985 ต้องเล่นลง)**

**แนวรับ 986 - 985 แนวต้าน 995-1,000**



**UV** **ราคาปิด 9.10**  
**คำแนะนำ** **ซื้อเก็งกำไร**

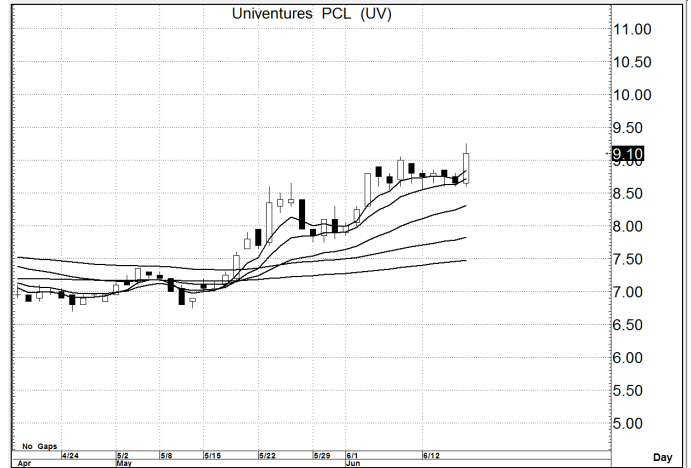
### คำสำคัญ

รูปแบบของ MA เป็น Bullish Pattern in MA. ซึ่งรูปแบบที่เป็นเชิงบวกตามลักษณะนี้นั้น แนวโน้มระยะกลางๆ ถึงยาว ยังไปได้อีก

**กลยุทธ์ ...** ซื้อลงทุนระยะกลางขึ้นไป

**แนวรับ** 9.10 – 8.80 (ยืน 8.60 ไม่ได้ ขายตัดขาดทุน)

**แนวต้าน** 11.5 – 12.0



**TIPCO** **ราคาปิด 16.5**  
**คำแนะนำ** **ซื้อเก็งกำไร**

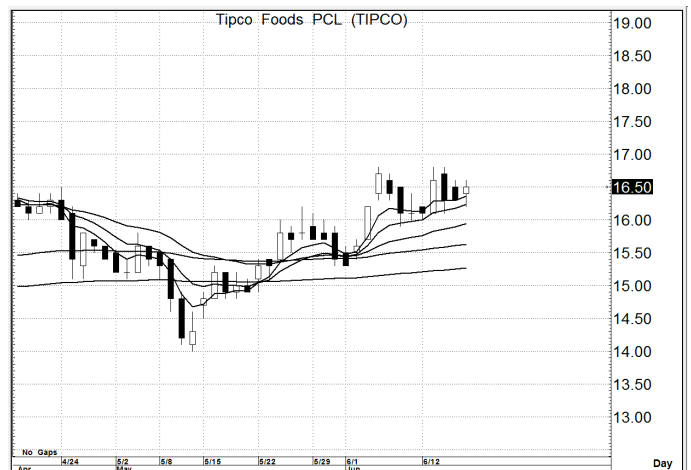
### คำสำคัญ

รูปแบบของ MA เป็น Bullish Pattern in MA. ซึ่งรูปแบบที่เป็นเชิงบวกตามลักษณะนี้นั้น แนวโน้มระยะกลางๆ ถึงยาว ยังไปได้อีก

**กลยุทธ์ ...** ซื้อลงทุนระยะกลางขึ้นไป

**แนวรับ** 16.5 – 16.2 (ยืน 16.0 ไม่ได้ ขายตัดขาดทุน)

**แนวต้าน** 19.0 – 20.0



**SAT** **ราคาปิด 17.7**  
**คำแนะนำ** **ซื้อเก็งกำไร**

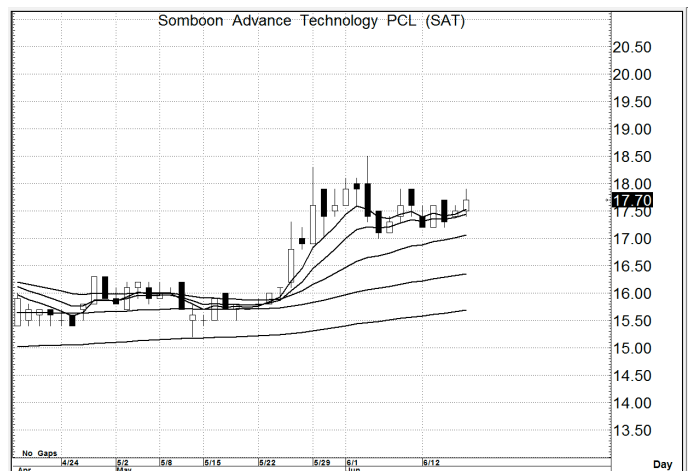
### คำสำคัญ

รูปแบบของ MA เป็น Bullish Pattern in MA. ซึ่งรูปแบบที่เป็นเชิงบวกตามลักษณะนี้นั้น แนวโน้มระยะกลางๆ ถึงยาว ยังไปได้อีก

**กลยุทธ์ ...** ซื้อลงทุนระยะกลางขึ้นไป

**แนวรับ** 17.7 – 17.5 (ยืน 17.2 ไม่ได้ ขายตัดขาดทุน)

**แนวต้าน** 22.0 – 23.0



สิทธิพร เจนในเมือง (เลขที่ 004858)

โทร. 02-659-8026, 02-659-8028

E-mail : sittiorn@uobkayhian.co.th